

KAKEL

NO 1 2017

en magasin från Kakelspecialistens projektavdelning

TRENDSPANING 2017

KERAMISKA FASADER

KAKEL & KULÖR

FISKBENSPOOLEN

Claesson Koivisto Runes extraordinära projekt



Några ord från redaktören

Välkommen till första numret av **KAKEL**, ett magasin fullmatat med inspiration kring kakel, klinker och mosaik (och lite teknik). Att Kakelspecialisten producerar ett kakelmagasin är dock inget nytt, redan 1995 publicerade vi vårt första nummer av Plattologen som då skickade ut till företagets proffskunder. **KAKEL** är en nydesignad tidning som jag hoppas känns mer modern. Grundtanken är dock densamma - att inspirera kring det fantastiska materialet kakel!

Jag hoppas du gillar att se alla våra kakelreferenser som vi är så stolta över att ha fått leverera till, alla kakel- och klinker nyheter som strömmar in, att ta del av de spännande trender som sjuder i branschen. Det bästa är att allt material du ser i tidningen kan du få tag på hos oss på Kakelspecialisten Projekt.

Hoppas vi ses i höst på Kakelspecialistens årliga nyhets-event, i år kommer det bli något extraordinärt det kan jag lova. Jag håller varje år i vår trendspaning från kakelmässan i Italien och det hoppas jag även kunna göra i år. Under tiden läs gärna min blogg på vår hemsida.

Gunilla Eriksson
Marknadschef

Maila mig gärna!
gunilla@kakelspecialisten.se



KAKELSPECIALISTENS PROJEKTAVDELNING

Tomas Eriksson 08-686 93 01
Mia Wassberg 08-686 93 15
Tommy Hallestrand 08-686 93 30
Niklas Arell 08-686 93 49

Chef projektavdelningen
Ralf Jerad 08-686 93 07

Hitta övriga kontaktuppgifter på
www.kakelspecialisten.se/arkitekt

Mail till projektavdelningen
projekt@kakelspecialisten.se

**Kontakta oss gärna för
mer information eller
prover på kakel, klin-
ker och mosaik som du
hittar i tidningen.**

MAGASINET KAKEL

KAKEL är ett magasin som ges ut av
Kakelspecialisten i Stockholm AB

Box 90285
120 24 Stockholm

Produktion: Kakelspecialistens
marknadsavdelning

Redaktör: Gunilla Eriksson

Vill du komma i kontakt med tidningen
eller prenumerera maila oss på
kakel@kakelspecialisten.se

intro

KAKEL, ETT EVIGT MATERIAL

Måhända lite valhant och vågat vill jag nog kalla min älsklingsprodukt kakel för just ett evigt material. Det är välkänt att det många gånger är bränt lergods som utgör givna tecken på tidig och ibland svunnen mänsklig kultur. Lägg där till att de idag äldsta kvarvarande glaserade keramiska plattorna tillverkades för över 2.500 år sedan. Inga många andra eller kanske inget annat av människan tillverkat byggnads- och ytskiktmaterial kan uppvisa lika gamla referenser. Det torde innebära att vi med gott samvete kan använda ord som kakel och hållbarhet i samma mening.

Även om nu kakel är ett gammalt och beprövat material så saknar utvecklingen inom tillverkning de senaste 6-8 åren motstycke i dess långa historia. De senaste framstegen är enorma. Moderna produktionssätt medger att keramiska plattor idag kan fås i format om t.ex. 160x320 cm och med stöd av digital teknik kan de i princip ha vilket utseende som helst.

Det medför att användningsområdena för keramiska plattor idag är att betrakta som obegränsade. För det aktuella projektet noggrant valda kakel- och klinkerplattor tillför en utökad dynamik och en känsla av beständighet i alla typer av såväl privat som offentlig vilken miljö.

Att för oss på Kakelspecialisten arbeta med kakel och klinker handlar i grunden självklart om affärer. Men, vi är kära i och stolta över våra produkter samt ser det som vår mission att bära och föra ut budskapet kring de positiva egenskaper som just kakel för med sig. Det gör vi gladeligen och dagligen i våra utställningar, i alla våra kundkontakter, i olika mediala former, på events osv. Det är som ni säkert förstår hur kul och tillfredställande som helst att jobba och umgås med vackra kakelplattor, prova!

Välkommen till vår värld av *Kakel*.

JAY LINDGREN, VD



new

KAKEL & KULÖR

Vi går från det avskalade vita till mer inredningar och projekt med kulörer, det gäller både inomhus och utomhus. Det här återspeglas också i aktuella inredningstrender där mer kulörer och varma toner syns nu. Självklart är spektrat kulör väldigt stort, det är allt från naturkulör, mättade pasteller till dramatiskt mörka kulörer och neonfärger. I Kakelspecialistens värld lyfter vi gärna fram materialet kakel, klinker och mosaik i olika kulörer men även när det gäller fog kan du få ett stort färgspektrum och oväntade kombinationer tillsammans med kakel. Det hoppas vi kunna inspirera till i denna artikel.

PROJEKT MED KULÖR

Kulörer påverkar oss positivt och det finns därför fördelar med att få in mer kulör i offentliga projekt, kanske speciellt i miljöer som kanske betraktas som "tråkiga". När nya Citybanan öppnar i Stockholm i juli 2017 kommer du kunna se en hel del klinker och mosaik i kulörer som bl.a. grönt, blått och rött. På fasaden till ett parkeringshus i området vid Nya Karolinska har Kristoffer Zetterström skapat ett konstverk med 10x10 kakel i 30 olika kulörer. I en gång-tunnel vid Skärholmens Centrum i södra Stockholm hittar du en fasad med en färgkaskad av olika klinkerplattor. I

barnpoolområdet i Sundbybergs simhall har konstnären Backa Carin Ivarsdotter skapat en lekfull plats med massor av kakel och mosaik i kulörer. Exemplen är många.

En del kakel- och klinkertillverkare arbetar med att ta fram kulörer på sitt material som överensstämmer med olika nationella färgsystem. Det här gör man självklart för att underlätta för arkitekter att hitta den perfekt kulören som överensstämmer med övriga utvalda kulörer i projektet. Det är främst färgsystem som NCS och RAL som används av tillverkarna.

Denna färgavstämningen måste ses mer som en vägledning. Glasyren på kakel och klinker består av mineraler och metalloxider. Det är naturliga material som använts i många tusen år. När det gäller kulör och kakel finns det en begränsning i och med att plattan ska brännas på en väldigt hög värme vilket gör att det kan förekomma avvikelser i kulören efter bränningen.

Vissa starkare kulörer som t ex grön, blå och röd har lägre smältpunkt i temperatur och måste brännas på lägre temperatur. Det är därför det ibland kan vara svårt att hitta just den exakta mörkgröna kulören du är ute efter.



Det här gäller särskilt blanka plattor som har en mer komplicerad bränningsprocess. Det här betyder inte att det är omöjligt att få tag på kakel och klinker i starka kulörer, det kan du se på kommande sidor.

KAKEL & FOGAR I KULÖR

En del tillverkare arbetar med att erbjuda färdiga fogfärgs-förslag med sina kakelkollektioner, det här ser vi bland annat i nya serien Graph (se nästa sida). Det ger en vink om hur viktig fogen är för det slutgiltiga resultatet. Extra spännande blir det när det handlar om att matcha kakel och fog i starka kulörer. Den italienska mosaiktillverkaren Bisazza

har i många år färgavstämt sitt mosaiksortiment med en epoxifog, vilket gör att kulören på fogen är extra hållfast. Notera att det de utvalda fogarna bara är förslag och inget tvång.

När det gäller färgfasta fogar har tyska Sopro tagit fram en ny teknik som kallas UPC vilket betyder *utan portland cement*. Det ger fogar utan kalkfilm och innebär 100% färgprestanda. Under vissa ogynnsamma förhållanden kan kalkhydrarester lösas upp ur fästmassan och transporteras till ytan och fogen. Med UPC systemet förhindras denna transport av kalkhydrat och färgen på fogen blir som ursprungsprovet.

På nästkommande sidor har vi valt ut några kakel- och klinkerserier som fokuserar på kulör. I Kakelspecialistens projektsortiment finns mycket mer så hör gärna med oss om du söker kakel och klinker med kulör till dina projekt.



Sundbybergs simhall



GRAPH

En ny klinkerserie i Kakelspecialistens projektsortiment är från italienska Ceramica Vogue. **Serie Graph** hittar inspiration i millimeterpapper med sina fina linjer. Plattan får en vacker ytstruktur med sitt mikromönster.

Färgskalan har en dov ton och är uppdelad i två grupper. 14 neutrala kulörer som t ex grå, brun och svart. 12 klara kulörer i färgskalan rött, grönt och blått. Storlekarna i serien är 50x50, 25x25 och 10x20 cm, de är helt modulerbara, vilket gör att du kan kombinera storlekar helt fritt med bibehållen foglinjering. Serien passar i både privata och i offentliga miljöer som t ex skolor och restauranger.

Tillverkaren ger tillsammans med kollektionen förslag på fogfärg från Italienska Mapei, de är kända för sin stora bredd av fogkulörer. Du hittar Mapeis sortiment på Kakelspecialisten om du är intresserad av fogförslagen i den här serien men du kan självklart använda vilken fog du vill.

Det som känns modernt i serie Graph är just kulörerna som går i den vinröda, gröna och blå kulörskalan. Kulörer som andas 2017 och de inredningstrender som presenterats för året. Kulörerna är dova och skapar en kulör inredning med en harmonisk känsla.

COLORI - COLORS

GP 015 PEI III

50x50x1 cm - 20"x20"x3/16"
 25x25x1 cm - 10"x10"x3/16"
 10x25x1 cm - 4"x10"x3/16"

Rettificato - Rectified

GIUNTI - JOINTS SUGGESTION

MAPEI 143 Terracotta
 MAPEI 145 Terra di Siena
 MAPEI 140 Coral Red

Polvere

Cold	NCS S 2002 - B P01	NCS S 4502 - B P02	NCS S 6502 - B P03
Neutral	NCS S 1500 - N P04	NCS S 4000 - N P05	NCS S 6000 - N P06
Warm	NCS S 2002 - Y50R P07	NCS S 5502 - R P08	NCS S 7502 - R P09

Fango

Cold	NCS S 2005 - Y F01	NCS S 3010 - Y10R F02	NCS S 4010 - Y10R F03
Neutral	NCS S 2005 - Y20R F04	NCS S 4005 - Y20R F05	NCS S 5005 - Y20R F06
Warm	NCS S 2005 - Y50R F07	NCS S 5005 - Y50R F08	NCS S 6005 - Y50R F09

Polvere

Cold	NCS S 2002 - B P01	NCS S 4502 - B P02	NCS S 6502 - B P03
Neutral	NCS S 1500 - N P04	NCS S 4000 - N P05	NCS S 6000 - N P06
Warm	NCS S 2002 - Y50R P07	NCS S 5502 - R P08	NCS S 7502 - R P09

Fango

Cold	NCS S 2005 - Y F01	NCS S 3010 - Y10R F02	NCS S 4010 - Y10R F03
Neutral	NCS S 2005 - Y20R F04	NCS S 4005 - Y20R F05	NCS S 5005 - Y20R F06
Warm	NCS S 2005 - Y50R F07	NCS S 5005 - Y50R F08	NCS S 6005 - Y50R F09

Terra

Cold	NCS S 1505 - Y40R T11	NCS S 2010 - Y20R T12	NCS S 4010 - Y30R T13
Neutral	NCS S 1510 - Y20R T14	NCS S 3020 - Y20R T15	NCS S 5010 - Y30R T16
Warm	NCS S 3010 - Y30R T17	NCS S 3010 - Y20R T18	NCS S 6005 - Y50R T19

Tendenze

Cold	NCS S 1002 - Y50R TE11	NCS S 5020 - Y50R TE12	NCS S 8005 - Y20R TE13
Neutral	NCS S 1502 - Y50R TE14	NCS S 5030 - Y70R TE15	NCS S 8502 - B TE16

CROMIE

Serie Cromie är en matt granitkeramik som innehåller 33 kulörer i den mer naturnära färgskalan. Finns i två storlekar 60x60 och 30x60 cm. Serien är färgbestämd enligt NCS skalan och det färgsystemet arbetar med hur människan ser och upplever färg visuellt. Serie Cromie är uppdelad i fyra grupper med en struktur som är just uppbyggd på hur de ses av människor och definierar dem utifrån tre parametrar nyans, ljus och mättnad.

Serie Cromie har funnits i Kakelspecialistens projektsortiment i ett par år men nu har serien uppdaterats med nya kulörer. Det var under designveckan i Milano i april i år som tillverkaren Refin lanserade de nya kulörerna på ett event som hölls tillsammans med NCS - *The Secret tales of Ceramics*. På detta event lanserades också Refins nya serie Twist som också är baserad på NCS-färgskalan och har inspirerats av mattor, se mer av den serien på sid 50.



NCS - Natural Colour System® property of and used on licence from NCS Colour AB, Stockholm 2017. The colours might not exactly match original NCS colour samples.

För att få mer information kring NCS färgskalan besök www.ncs.se



CROSSROAD

Crossroad är också ny i projektsortimentet. Serien kombinerar 3 olika ytor och material - Chalk (klinker med känsla av gips.), Wood (klinker med känsla av trä) och Brick (tegelformat kakel). Tanken är att kombinera dessa tre olika material i miljöer och på så sätt få ett resultat med oväntade kombinationer och kontraster men i en koordinerad färgskala.

CHALK kommer i storlekarna 160x320, 120x240, 160x160, 80x160, 120x120, 60x120, 80x80 cm, 5 kulörer. Passar både till golv och vägg

WOOD kommer i storlekarna 26x200 och 20x120 cm, 6 kulörer. Serien är självnivellerande. Passar både till golv och vägg.

BRICK kommer i storlek 7,5x30 cm, 8 kulörer. Endast för vägg

new

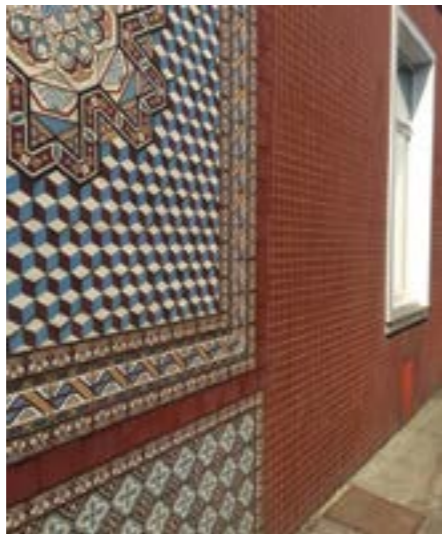


VOGUE SYSTEM/INTERNI

Serie Interni är en matt klinker tillverkad i Italien. 38 kulörer (vitt inräknat). Storlekar är 5x5, 10x10, 20x20, 20x40, 10x20, 5x40, 5x20 cm, till serien hör även en stor mängd olika specialbitar för avslut och hörn m.m. Hela serien är modulär. Klinkerserie Interni är färgavstämmd mot RAL färgsystemet. Vogue har även tagit fram en rapport om kulörer i skolor, ladda ned den på vår hemsida.

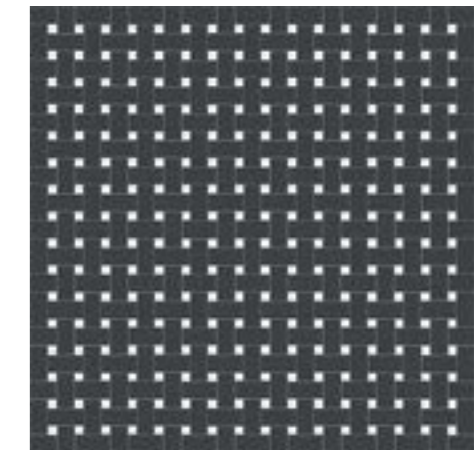
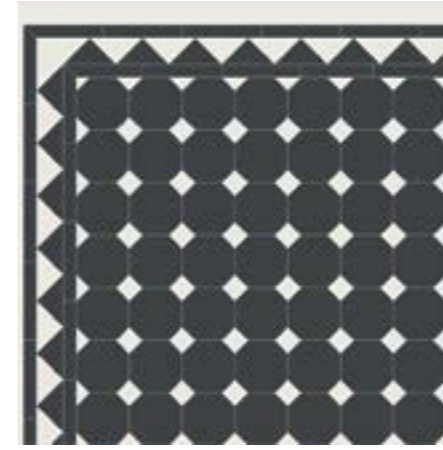


Nya Karolinska sjukhuset i Stockholm. Konstnärlig utsmückning på fasad av Kristoffer Zetterstrand - "Ager Medicinae" Kakelspecialisten har levererat 275 m² 10x10 cm klinker i 30 olika kulörer.



PÅ BESÖK HOS WINCKELMANS

Franska Winckelmans tillverkar traditionella Victorian tile floors sedan 1894. Här är vår rapport från vårt besök på fabriken.



Kakelspecialisten har startat ett samarbete med franska Winckelmans. Det är en fransk traditionell klinkertillverkare som funnits sedan 1894. Fabriken ligger i Lomme, Lille utanför Paris i Frankrike. Vi besökte fabriken en vacker vårdag i april och blir hänfödda av den familjära stämningen och den fantastiska hantverksskickligheten som alla som arbetar här har

ANRIK HISTORIA

Vi träffar Barbara Winckelmans som tillhör den femte generationen Winckelmans och som nu driver fabriken. Det var Théophile Winckelmans som 1894 startade en fabrik för oglaserad klinkerplattor. Under åren har man hållit fast vid sin ursprungliga typ av sortiment men självklart med vissa uppdatering i mönster och kulörer. I fabriken finns ett rum som agerar som bibliotek och där alla plattor som tillverkats finns arkiverade. Här finns också alla designförslag som inte blev producerade att kika på.

Idag arbetar 120 personer på fa-

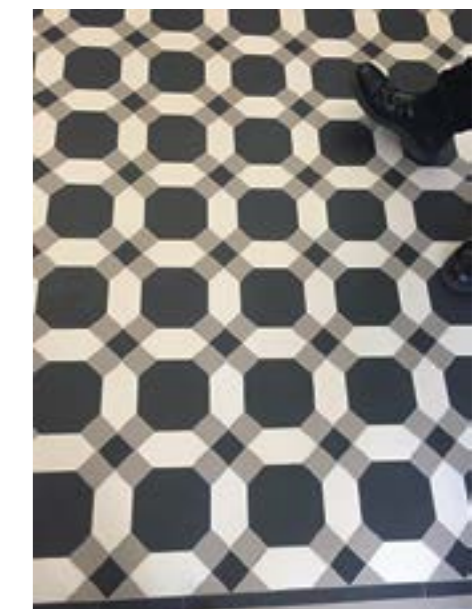
briken och många har arbetat här i hela sina yrkesverksamma liv. De har utvecklat en exportavdelning för att möta den ökade efterfrågan på dessa traditionella golv och idag levererar Winckelmans över hela världen. Här återfinns prestigefulla kunder som bland annat modehuset Hermès, fabriken tillverkar golven i alla butiker med den klassiska Hermès loggan i mosaik.

VICTORIAN FLOOR TILES

Winckelmans tillverkar en traditionell genomfärgad oglaserad klinker med rakskurna kanter, sk. *Victorian floor tiles*. Sortimentet håller en oerhörd hög kvalitet. De har även handmålade dekorer i sortimentet, även de är genomfärgade. Mönsterplattorna kan påminna om cementplattor men skillnaden är att de inte är porösa. Typiska projekt för denna typ av platta är restauranger, butiker men även till golv och vägg i privata hem. Ingen impregnering behövs utan rengöring görs endast med vatten.

Sortimentet innehåller många oli-

ka storlekar i den mindre skalan och här återfinns många olika former som fyrkant, rektangel, hexagon, octagon, triangel, rund, kryss och diamant vilket möjliggör mönsterläggning.





KERAMISKA FASADER

I vårt moderna samhälle och i byggprojektningar föreligger det ett utökat fokus på miljö, energibesparingar, hållbarhet och långsiktiga ekonomiska lösningar. Samtidigt efterlyses estetiskt harmonisering för byggnader för att människor ska trivas samt att fastigheter så mycket som möjligt ska vara underhållsfria och bevara sina värden under lång tid. I det finns en del utmaningar när det bl.a. gäller optimala lösningar på olika fastigheters fasadlösningar. Detta inte minst i urbana miljöer där det på grund av t.ex. föroreningar från hård trafikbelastning, sura nedfall m.m. ställs stora krav på fasadens yttskikt.

KERAMISKA FASADER

Fasader klädda med ett keramiskt beklädnadsmaterial är just en sådan optimal lösning. Det är på intet sätt något nytt, tvärtom är det en gammal och välbeprövad metod som numera

är möjlig att implementera med ny och effektiv byggnadsteknik. Fasadklinker är dessutom ett vackert material som ger dig som arkitekt eller beställare stora valmöjligheter när det gäller val av kulör, storlek och yta.

Keramik som yttskikt är ett av de äldsta materialen tillverkat av människan vi känner till. Den äldsta fasad med keramik som yttskikt är Ishtar-porten i dåvarande Babylon som är daterad till 525 år före Kristus. Vackra och funktionella fasader med keramiska yttskikt som sett en tiden längre än 50 och t.o.m. 100 år finns fortfarande att beskåda på många ställen i världen, inte minst t.ex. i Portugal. Oavsett tillverkningsmetod (våtpressning eller torrpressning) får keramiken oslagbara tekniska och estetiska egenskaper att användas på fasader.

VENTILERADE FASADER

Keramik för utvändigt beklädnad av

byggnader är idealisk för att kombinera estetik, funktionalitet, enkelt underhåll och energieffektivitet. Väljer du en ventilerad fasad sätts plattorna fast med hjälp av en metallkonstruktion som håller dem separerade från väggen på byggnaden vilket möjliggör ett isoleringssystem och en ventilationskammare. Systemet är optimalt för t ex renovering men även nyproduktion.

Ventilerade fasader med keramiskt yttskikt är ett effektivt regn/snöskydd. Den eventuellt och minimala mängd nederbörd som når luftrummet och isoleringen sprids väldigt snabbt på grund av den inre ventilationen och kommer inte att påverka byggnadens funktion eller tekniska livslängd, utan förlänga den. Isolering, luftspalt och keramik möjliggör även att på vintern kunna lagra värme, och på så sätt bidra till en bra inomhusmiljö för de

boende utan att orsaka onödig energianvändning för uppvärmning. Ventilerade fasader bidrar även till en ökad ljuddämpningsförmåga av ytterväggen.

Möjligheterna med fasadklinker är många då de flesta granitkeramikplattor fungerar att sätta på fasad utomhus. Urvalet sker oftast genom att först bestämma vilken sorts upphängningsmetod du tänkt använda dig av och vilka storlekar på plattorna som fungerar bäst utifrån det. Det är sen endast din fantasi som sätter gränser när det gäller kulörer, ytstrukturer, mönster och storlekar.

SKÄRMTEGEL

En typ av klinker som nämns i samband med fasad är skärmtegel. Det är egentligen en extruderad klinkerplatta och det enda som de har gemensamt med tegel är i vissa fall kulören. Dock är de tekniska egenskaperna med skärmtegel överlägset tegel, tillverkningsmetoden och materialet tillåter också en mängd olika specialbitar och glasyrer vilket ger dig en stor frihet i den estetiska utformningen av fasaden.

SPECIALPRODUCERAD KLINKER

I fasadprojekt brukar kvantiteten av fasadklinker bli ganska stor vilket öppnar för specialproduktion av plattor. I bland annat projekten Xlent, Sveavägen 44 och Timglashuset har arkitekten fått möjlighet att ta fram en klinker med en kulör och/eller storlek som passar i just det projektet och visionen med fasaden. Tillverkarna kan i många fall specialproducera klinker men det kräver en viss kvantitet för att en sådan produktion ska kunna genomföras.



BÅGHUSET BOSTADSHUS I FREDRIKSDAL/STOCKHOLM

ARKITEKT:	ÅWL arkitekter
BYGGHERR:	Skanska
ENTREPRENÖR:	JM/Alsike platsättning
FASADKLINKER:	Ardesia Nera Slate 30x60 cm och 13,5x60 cm
YTA:	5.041 m ²
FASADSYSTEM:	Limmad fasad

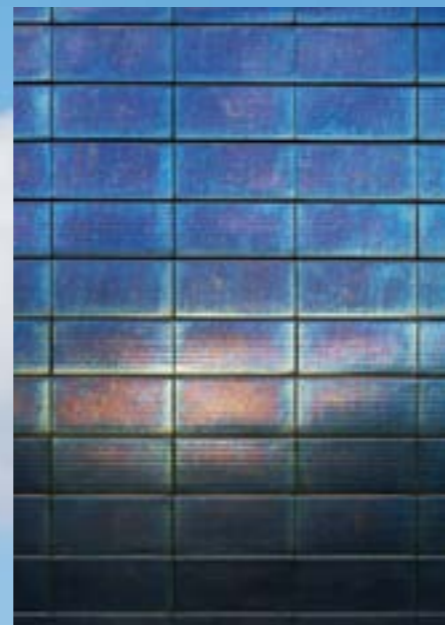


eXlent
KONTORSHUS - HYLLIE I MALMÖ

ARKITEKT: Kanozi arkitekter
BYGGHERRE: NCC
ENTREPRENÖR: Narva Fasad

FASADKLINKER:
Specialproducerad klinker Kanozi Pewter Glaze 20x40 cm. Den specialproducerade klinkern har en glasyr som innehåller 97% koppar.

YTA: 3700 m²
FASADSYSTEM: Ventilerad fasad med skärmtegel



TIMGLASHUSEN
BOSTADSHUS FREDRIKSDAL STOCKHOLM

ARKITEKT: Kjellander Sjöberg
BYGGHERRE: Skanska
ENTREPRENÖR: JM/Alsike Plattsättning
FASADKLINKER: Metal Copper och specialproduktion Metal Black 29,7x59,55 cm

YTA: 6900 m²
FASADSYSTEM: Limmad fasad

KERAMISKA FASADER



SUPPORT UNDER FASADPROJEKT

Kakelspecialisten Projekt levererar inte bara fasadklinker och upphängningsprodukter utan bistår även med kunskap för en hållbar lösning över tiden. Det här är något av det vi kan hjälpa till och bistå med under projektets gång:

-Projektspecifik bedömning, på plats eller via underlag, vi tittar på förutsättningar och diskuterar val av plattor och system. När en fasadritning är framtagen kan vår leverantörs projektavdelning kostnadsfritt utföra en projektering med förslag på system, val av plattor och mängdning av samtliga ingående komponenter. Framtagande av bygghandlingar och detaljritningar. Hjälpt med val av fasadklinker avseende kulör, yta och storlek. Materialspecifikationer. Utförandeföreskrifter. Kvalitetskontroll. Vi upprättar fullständig leverans- och tidsplan för det aktuella projektet.

1. SVEAVÄGEN 44

Arkitekt: Wingårdhs. Fasadklinker: Specialtillverkad klinker 29,6x38 cm. 1.650 m²

2. URBAN ESCAPE

Arkitekt: White. Fasadklinker: Ecolight 60x120 cm. 1.893 m²

3. MONOLITEN

Arkitekt: Kjellander Sjöberg. Fasadklinker: Metal Copper 59,5x119,3 cm. 687 m²



TEKNIKEN

Idag finns tre olika huvudtyper av applicering av keramik på fasader.

Ventilerade keramiska fasader

Denna typ av applicering har använts med stor framgång framför allt i mellan och södra Europa under ca 50 år. Kort beskrivet så fäster man helt enkelt profiler i underlaget som innan det har isolerats och förser det med så kallade clips som plattorna sedan hängs upp i. Antingen väljer man att använda sig av en teknik med synliga clips då plattorna helt enkelt hängs på dessa. Alternativt så använder man dolda clips då dessa fästs i plattan för att sedan hängas upp på profilerna.

Limmade keramiska fasader

Med detta menar vi plattor som limmas traditionellt med tunnskiktsteknik direkt mot underlaget (oftast isolering eller murverk) utan någon luftspalt. Det som tidigt måste beaktas oavsett renovering eller nyproduktion är underlagets hållfast- och bärighet för att klara av den last som ska påföras. Vårt att veta är att andra typer ytterväggskonstruktioner även är möjliga att limma keramiska plattor på men att det då måste ske en specifik bedömning och projektering av detta. Det som generellt kan sägas är att plattstorleken i dessa applikationer är mer begränsade än vid det ventilerade alternativet i form av storlek. I normalfallet kan dock plattor inte överstigande 0,12 kvm/platta användas utan särskild bedömning eller projektering.

Prefabricerade keramiska fasader

Den här typen av applikationer är något som har använts under lång tid och innebär kort att man gjuter in plattorna i prefabricerade betongväggelement. Som tillägg till de ovanstående teknikerna vinner man här de fördelar prefabbyggnad har. Exempelvis sker all tillverkning och applicering i en kontrollerad fabriksmiljö utan påverkan av yttre omständigheter som väder och vind.

Tomas Eriksson

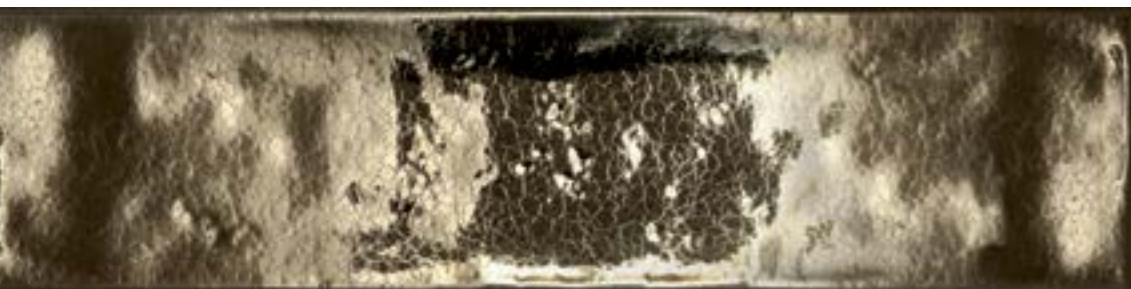
Ceramic coordinator manager
08-686 93 01
te@kakelspecialisten.se



Kakelspecialistens italienska samarbetspartner Florim Ceramiche har på fasaden till sitt huvudkontor i Fiorano satt upp klinker med fotomotiv från Vernago sjön. Fasaden består av 36 plattor i storlek 160x320 cm och 228 plattor i storlek 80x320 cm.



Florim har också levererat till ett stort fasadprojekt i Danmark. Det är serie Ecotech som använts i projektet Grantofen, 3 bostadshus med totalt 17.000 m² ventilerad fasad. Storleken på klinkern är 60x120 cm och fasadsystemet är ventilerad fasad med dolda clips. Ecotech är en granitkeramik som består av upp till 70% av återvunnet material.



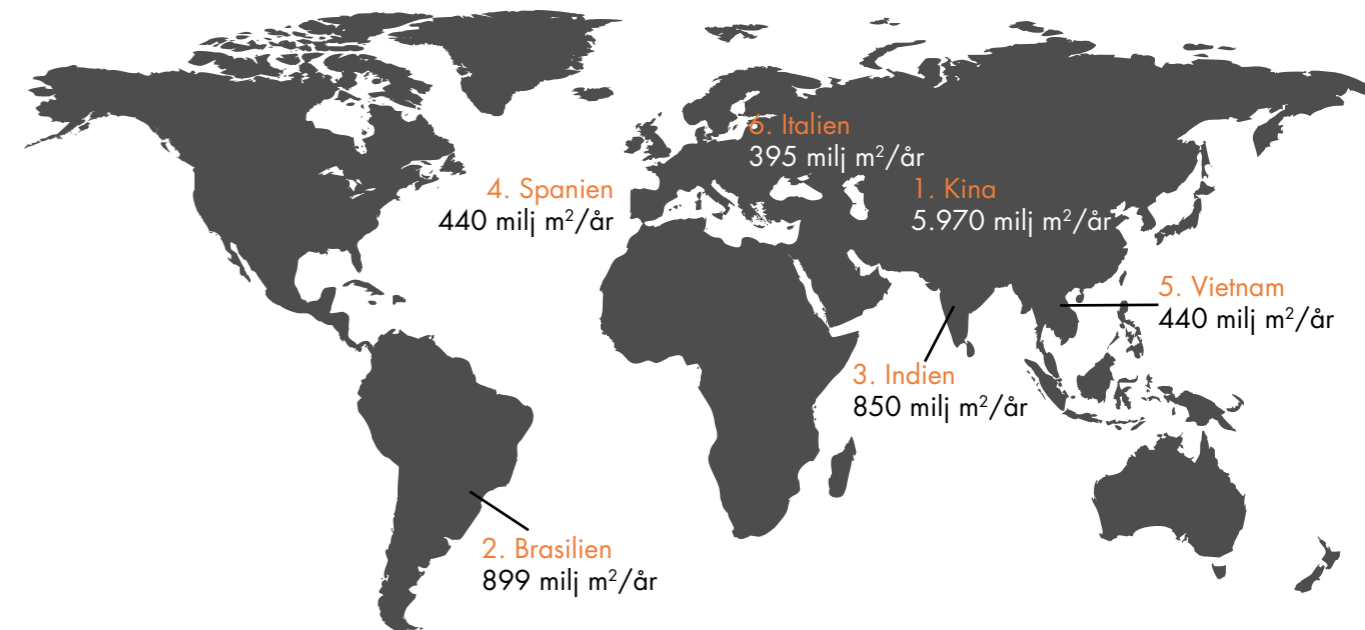
KAKEL CROMIA26

Cromia26 är en kakelserie i storleken 6,5x26,6 cm och med ett lätt handgjort utseende med en hamrad yta. Kulörerna sammanfattas i tre olika färgskalor grått, natur och metall. I den grå färgskalan finns 5 gråa kulörer från ljus till mörk. I naturfärgskalan finns 3 kulörer i beige och 2 i grön. När det gäller metallkulörerna hittar du här guld, silver och brons. En vit basplatta finns i serien också.

Ett aktuellt projekt med kakel Cromia26 är Hotel Holiday Club Åre och deras restaurang Grow. Här har arkitekten valt Cromia Bianco och Grigio 3. Arkitekt för projektet är BAS.



VÄRLDENS STÖRSTA PRODUCENTLÄNDER AV KAKEL & KLINKER



Totalt produceras 12.355 miljoner m² kakel och klinker per år i världen

STÖRST KONSUMTION AV KAKEL & KLINKER

1. Kina 4.885 milj m²
2. Brasilien 816 milj m²
3. Indien 763 milj m²
4. Vietnam 400 milj m²
5. Indonesien 357 milj m²
6. Saudi Arabien 263 milj m²
7. USA 254 milj m²
8. Turkiet 234 milj m²
9. Mexico 216 milj m²
10. Ryssland 192 milj m²

EXPORTERAR MEST

1. Kina
2. Spanien
3. Italien
4. Indien
5. Iran

IMPORTERAR MEST

1. USA
2. Saudi Arabien
3. Irak
4. Tyskland
5. Frankrike

SVERIGE

Konsumtion per år
2015
 1,20 m²/capita/år
 Totalt 11,8 miljoner m²/år

1987

0,36 m²/capita/år
 Totalt 3,1 miljoner m²/år

Sverige slutade producera kakel och klinker 1998, idag finns ingen produktion i landet.

KAKELSPECIALISTEN importerar sitt sortiment av kakel och klinker främst från Italien och Spanien. Ett utvalt sortiment importeras även från Frankrike, Portugal och Tyskland.

Totalt konsumeras 12.175 milj m² kakel och klinker i världen per år

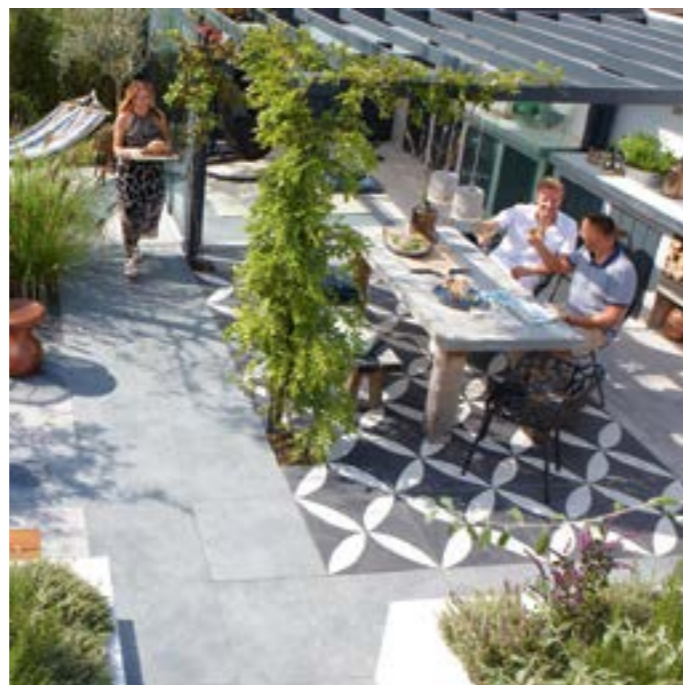


INRED FÖR UTELIV

Dustone är en designad utomhusklinker med vackra mönster för altanen, terrassen, den moderna trädgården och uteplatser överlag. Storleken 60x60 cm känns modern och följer storlektstrenden när det gäller klinker för inomhusmiljöer. Plattan har låg vikt i jämförelse med traditionella betongplattor. Den låga vikten fås fram genom att klinkerplattan är limmad på ett speciallager sk. Serafoam, som är en lättviktig keramisk bas tillverkad av återvunnet material. Klinkern läggs enkelt i sand. Serie Duostone är framtagen i samarbete mellan Hollands största inredningsföretag vtwonen och Kakelspecialisten är exklusiv samarbetspartner i Sverige.

DET HÄR ÄR DUOSTONE

- Lätta plattor i formatet 60x60 cm
- 4 cm tjocka
- Lätt att lägga, plattorna läggs i sand.
- Lätt att hålla rena, ingen högtryckstvätt behövs.
- Färgbeständiga.
- Mycket slitstarka och fläcktåliga, inga repor.
- Frosttåliga.



Design: Jacqueline Volket Lifestyle Adviseur. Location: Buiten Beton - Ballikbrug. Photocredits: Frans de Jong/Gregory Verheide

Cardoso Palladiana Beige



UTESERVERING PÅ FÖTTER

2 cm utomhusklinker som sätts på fötter är ett bra val för t ex en uteservering där det finns behov att lätt kunna plocka fram och tillbaka golvet vid säsong. De justerbara fötterna gör att du får en helt jämn yta och du fogar inte plattorna utan det lämnas fritt för avrinning av t ex. regnvatten. Under golvet finns plats för ledningar till belysning m.m. På bilden syns klinker Artwork.



INOMHUSKÄNSLA UTE

Många klinkerserier är kompletta med både klinker för inomhus- och utomhusmiljö. Det innebär att det går att använda samma klinkerserie både inomhus och på uteplatsen men med olika ytor. Den designade inredningsstilen flyttar ut i trädgården! På bilden syns klinker La Roche.

NYA GOLV I GLOBEN SHOPPING



Globen Shopping är ett köpcentrum i södra Stockholm och det öppnade år 1989. Som namnet säger ligger Globen Arena i direkt anslutning till köpcentrumet. Fastighetsbolaget Klövern tillträdde Globen City 2014 och de fokuserar nu på att ge Globen Shopping ett modernare uttryck och en bra hyresgästmix.

En del i det nya utseendet i köpcentrumet är att alla golven byts ut. Från ett tidstypsiskt åttiotalsgolv i köpcentrum till ett nytt golv med känsla av natursten. Den naturliga kulören känns också mer modern mot tidigare klinker i gråvitt och centrumet har i och med det nya golv blivit ljusare.

Kakelspecialisten Projekt har levererat granitkeramiken Floortech 7.0 naturale i storlekarna 60x60 och 30x60 cm till alla golv, totalt 3.900 m². Storleken 30x60 cm i ytan naturale finns normalt inte i tillverkarens sortiment men här har arkitekten fått en specialproduktion för just detta projekt. Specialproduktioner är möjliga både med tanke på storlekar och utseende på plattan, det kräver en viss kvantitet vilket det här projektet hade.

Serie Floortech kommer i nio olika kulörer, alla i naturfärgskalan. Storlekar är 80x80, 60x120, 30x60, 60x60, 40x80 och 20x80 cm. 4 olika ytor, notera att alla storlekarna inte finns med alla ytor.

Till projektet har även underlags- och fästprodukter från Sopro levererats tillsammans med frikopplingsmatta och rörelsefoglistor från Schlüter Systems. På grund av läggningen av det tidigare golv i köpcentrumet krävdes en speciell renoveringsmetod, se artikel här bredvid.

Arkitekt för projektet är Wester + Elsner
Projektet beräknas vara klart under 2017

TEKNIKEN

På grund av tidigare historik i Globen Shopping med sprickande plattor på golvet och avsaknad av bra handlingar om hur undergolvet såg ut, klassade vi underlaget som riskfyllt. På många ställen visade sig stora och långa sprickor i den befintliga beläggningen vilket påvisade att underlaget inte hade några rörelsefogar och fick spricka fritt. Vi tog därför fram en handling om hur dessa sprickor kunde lagas och hur det nya golv skulle byggas upp så att detta inte ska kunna ske i framtiden.

Idag har golv byggts upp med en frikopplingsmatta för tunnbäddläggning och golvet har fått en mängd färdiga rörelsefogar från tyska Schlüter. Schlüter DITRA 25 frikopplar keramiken från underlaget och neutraliserar spänningarna mellan underlag och den nya keramiska beläggningen.

Stresssprickor i underlaget överbyggs och överförs inte till den nya ytbeläggningen. Golv delas in med Schlüter DILEX som är en färdig golvlist med utbytbar dilatationsfog i termoplastisk elastomer som har många fördelar jämte vanlig silikon.

Golven har monterats med fästmassan Sopro VF/HF på grund av kraven på tidig trafikering av nylagda golv.



Stefan Wodsten

Technical project manager
08-686 93 31
sw@kakelspecialisten.se

Serie Nordik med känsla av kalksten

Serie Marmi Bianchi med känsla av marmor Carrara Bianco

DIGITALA KAKEL- OCH KLINKERPLATTOR

Text: Jay Lindgren

Tillverkning av kakel och klinker har över tid ständigt utvecklats för att sedan 1970-talet övergå till massproduktion under mer moderna industriella förhållanden. Det var när inspiration, kunskap och tekniker kring urval av ingående råvaror (leror, glasyrer, pressning, bränning m.m.) inhämtades från bl.a. industrin för sanitära porslinsprodukter implementerades i tillverkning av byggkeramiska plattor som det hela tog riktig fart. Då startade allt mer fabriker att gå från den äldre och mer traditionella tillverkningen av s.k. våtpressade plattor, tvågångsbrända plattor m.m. till att istället likt vid porslinstillverkning torrprensa samt bränna plattorna i högre temperaturer och avsevärt kortare bränningstid i ugnarna.

Den nya produktionstekniken innebar en rad fördelar. Såsom att de torrprensade plattorna är hårdare, mer täta och slitstarkare än sina föregångare. Dessa nya egenskaper medförde fler användningsområden och att de kunde användas på mer eller mindre alla tänkbara ytor och i stort sett alla miljöer. Att den glaserade lerkroppen också kunde brännas vid ett och samma tillfälle (undvika s.k. tvågångsbränning) samt den kortare bränningstiden innebar också en kostnadsbesparing då den slutgiltiga produktionskostnaden för keramiska plattor ofta består till 60% av energi (i huvudsak gas).

Så snart produktionsmetoden enligt torrprensning mer eller mindre blev en norm möjliggjordes en mer kostnadseffektiv masstillverkning av keramiska plattor som också ledde till en utveckling att knuffa gränserna för de mer estetiska egenskaperna hos plattorna. Detta såg vi

ta fart under de senare åren på 1970-talet för att intensifieras under 1980-talet. Tidigt började tillverkare och trender flörta med svunna tider genom att plattorna ofta fick utseendet av våtpressade klinkerplattor, gammal terracotta och ibland att se ut som klassiska marmortyper.

UTVECKLINGEN AV TRYCKMETODER

I början användes enkom ett och samma screentryck, för mönster m.m., till samtliga plattor i en produktion. Det medförde att samtliga plattor i en leverans hade samma mönstring, dekorerings, marmorering m.m. Det vill säga mönstrade plattor i en serie såg alla precis likadana ut. I undantagsfall kunde vissa kakeltillverkare lyxa till det lite genom att använda ett par olika screentryck för att erhålla en viss variation mellan plattorna. Något de också tog extra betalt för. Dock kunde ett någorlunda skarpt öga snabbt se att även dessa variationer upprepade sig på en lite större yta.

Under 1990-talet började tillverkare använda sig av en då ny mönster- och glaseringsmetod som benämndes med "Screen Printing" eller "Roto Printing". Med Screen/Roto Printing kunde plattor glaseras i förutbestämd kulör, flammighet, marmorering, mönster osv. med normalt 12-24 olika variationer. Det vill säga om en typ av keramisk platta skulle efterlikna en viss given marmortyp kunde upp till 24 olika varierande marmormönster framställas vid samma produktionstillfälle. Det medförde att de keramiska plattorna med så stor variation färdigmonterat än mer kunde efterlikna de naturliga och karaktäristiskt varierande marmorådringar som originalmaterialet uppvisar.

Tillverkningsmetoden enligt Ink Jet medger en exakthet i återgivning i kulörer, mönster och bilder som motsvarar upp till 1.000 dpi



Serie Dolphin med känsla av trä

EN DIGITAL ERA ÄR HÄR

I takt med att hela världen i allmänhet och samtliga moderna industrier alltmer gått in i en digital era så har också tillverkningen av kakel och klinker också gjort det. Ett par år in på 2000-talet började olika slags digitala processer bli en naturlig del av produktion av byggkeramiska plattor. I princip alla delar av modern kakel- och klinkertillverkning sker idag på digital väg. Olika maskiner och robotar på kakelfabriker idag är styrda av förprogrammerade datorer. Människans roll på dessa fabriker är ofta att enkom bevaka att datorer, maskiner, ugnar och övrig teknik fungerar optimalt. Det gäller allt inom urvalsprocesser av råvaror, blandning av olika ler- och mineraltyper, torkning, pressning, kvalitetskontroller, bränning till packning i lådor och upp på fraktpallar.

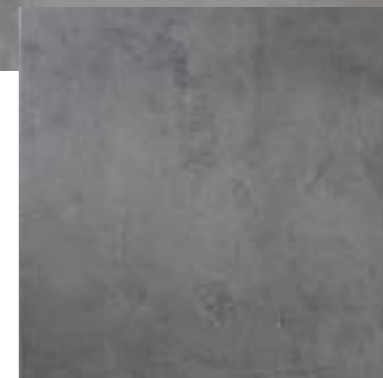
Samtidigt som utveckling inom fabriksmiljön m.m. moderniserats och digitaliserats har också tekniken för design av plattornas utseende och övriga estetiska karaktärsdrag tagit stora steg framåt. För ungefär 15 år sedan revolutionerade den s.k. Digital Ink Jet-metoden såväl produktion, design som sortimenten av keramiska plattor. Endast ett fåtal av de största och mest innovativa tillverkarna i Italien hade till en början råd att ta till sig denna nya teknik. Några mer märkbara designmässiga genombrott eller större volymer som nådde ut på marknaden med den här då nya metoden uppstod inte riktigt. Inte helt färdigutvecklad teknik, brister i tillförlitlighet, för låga kunskaper kring den nya tekniken hos tillverkarna osv. var några av skälen till det.

DIGITAL INK JET

Detta förändras dock radikalt 2007 då den andra generationen av Digital Ink Jet uppstod och implementerades hos kakeltillverkarna. Teknik, industri Anpassning, tillvägagångssätt, nya möjligheter och kostnader var då på en sådan nivå att merparten av Europas tillverkare av kakel och klinker mer eller mindre ansåg det inte längre vara möjligt att producera keramiska plattor utan denna nya metod. Det som ytterligare gav motivation till utökad användning av Ink Jet var att världsmarknaden för kakel och klinker, som de flesta andra byggprodukter, såg en kraftig minskning som en följd av den globala och kraftiga konjunkturedgången från 2008 och framåt. För att överhuvudtaget kunna vara konkurrenskraftig i en allt tuffare världsmarknad var keramiska plattor tillverkade med Digital Ink Jet helt enkelt ett måste för att blidka kräsna och prismetvetna kunder.

Med Digital Ink Jet finns det i princip inga egentliga gränser för vilka mönster, grafisk design, bilder eller i övrigt önskat utseende som går att applicera på och i keramiska plattor. Det oavsett om plattorna på ett oerhört realistiskt sätt ska efterlikna natursten, terracotta, gamla kakelmönster, trä, t.o.m. gräs eller varför inte ett jeansstyg. Så långt det finns digitalt stöd (högkvalitativ scanning) för ett visst utseende så går det numera att applicera det på

Serie Design Industry och Concrete med känsla av olika typer av betong.



DIGITALA KAKEL- & KLINKERPLATTOR



Serie I Classici di Rex med känsla av Staturiomarmor och Decowood med känsla av trä

kakel- och klinkerplattor.

Tillverkningsmetoden enligt Ink Jet medger en exakt-
het i återgivning i kulörer, mönster och bilder som motsvarar
upp till 1.000 dpi (dots per inch). Mycket mer detaljerat
än så klarar inte ett friskt mänskligt öga av att skilja ut.
Det här innebär att det ofta är oerhört svårt, även för en
initierad person, att se skillnad på en modern och med Ink
Jet tillverkad keramisk platta som t.ex. ska se ut som den
klassiska marmortypen Carrara Bianco och originalet.

Vid modern tillverkning av keramiska plattor som av-
ser likna t.ex. en granit- eller kalkstenstyp så kan numera
ytor om upp till 40 kvm av den aktuella naturstentypen
scannas in i avsedd programvara och sedan under produk-

tion via Ink Jet-systemet överförs in i lergodset på
de keramiska plattorna. På så sätt erhåller klinkerplattor
individuella och unika naturstensvariationer som täcker



Klinker Books med känsla av ett bibliotek (är inte längre i produktion)

in en färdigmonterad yta om 40 kvm. Det är en tillräck-
ligt stor yta för att ett mänskligt öga inte kan upptäcka
några upprepningar av flammighet, ådringar, fossilav-
tryck m.m. plattorna emellan. Med andra ord kommer
de lagda klinkerplattorna på det färdiga golvet uppvisa
unika variationer mellan plattorna på samma sätt som
ett golv med natursten gör.

Noteras ska att Ink Jet-metoden ingår i en storskalig
industriell produktion vilket gör att det fortfarande råder
vissa krav på leveransvolym för att en fabrik t.ex. för
enskild kunds räkning ska specialtillverka plattor med ett
unikt utseende, mönster, bilder etc.

KERAMIKENS FÖRDELAR

Keramiska plattors många gånger överlägsna tekniska
egenskaper i kombination med en modern Ink Jet-me-
tod säkerställer en rad mervärden till klinkerplattornas
fördel jämfört med i princip samtliga andra ytskiktma-
terial. Slitstyrka, estetik, underhållsfritt, lätta att rengöra
och inte minst prismässiga aspekter är hållbara argument
som snabbt måste nämnas. Att dessa keramiska plattor
också väldigt ofta tillverkas under noggrant utarbetade
förhållanden och metoder som påtagligt minimerar på-
verkan på miljön och människor adderar bara ytterligare
mervärde och gör produkten än mer tilltalande.



Flertalet av Kakelspecialistens leverantörer är medlem-
mar i Green Building Council samt att en övervägande del
av deras och vårt klinkersortiment är tillverkade enligt den
beskrivna Ink Jet-metoden.

Bilder överst kommer från en klinkertillverkares designavdelning.
Nedan: Ceppo di Gre, inspiration från italienska marmorn Ceppo di
Gré. Cast Iron, inspiration från oxiderad och rostig plåt. Till höger serie
Marmorera, kulören Port Laurent med marmorkänsla.





new

Cementine Retro

Redan under förra året såg vi mycket terrazzomönster i inredning. Allt från möbler till inredningsdetaljer. Trenden håller i sig även i år och kakel- och klinkertillverkarna plockar självklart upp det här i sina sortiment och nu finns det därför en hel del klinker med terrazzokänsla.

Terrazzo är ursprungligen en typ av konststen där marmorkross blandas med cement. Ytan slipas så att marmorn framträder och bildar en marmor mosaik. Tekniken kommer ifrån Italien där marmorhantverkare på 1400-talet i Venedig inte hade råd att köpa äkta marmor utan skapade golv med kasserade marmorbitar och lera. Terrazzo kommer från det italienska ordet för *terrass*.

Terrazzo ser man ofta i trappuppgångar eller på golvet i matvaruaffären. Det är även ett populärt material i Art Deco byggnader från 1920- och 1930-talet.

När det gäller klinker som hämtar inspiration från terrazzo finns fördelar som en tunnare platta men med bra slitstyrka. Lätt att hålla ren och kräver ingen behandling. Klinker med terrazzokänsla tillverkas enligt Ink-jet metoden, läs mer om det på sid 26.

ALLA ÄLSKAR TERRAZZO!

Cocciopesto



new

FS Ofelia



projekt på G

Bild: White Arkitekter

FRAMTIDENS SJUKHUS

På Akademiska sjukhuset i Uppsala görs nu en stor ombyggnad och förnyelse av sjukhuset. Projektet *Framtidens Akademiska (FAS)* är ett av de största och mest genomgripande ny- och ombyggnadsprojekt som någonsin har genomförts på Akademiska sjukhuset. Sjukhuset moderniseras för att möta framtiden och erbjuda bästa möjliga vård för patienterna.

Arkitekt är White och projektet har pågått 2011-2016 och färdigställs nu under 2017. Kakelspecialisten Projekt levererar 1.900 m² granitkeramik till golv på nya sjukhuset. Plattan heter Mosa Solids 5122V i storlek 30x60 och 20x60 cm. 20x60 är en specialproduktion för just detta projekt och är inte en storlek som finns i den valda kulören i tillverkarens sortiment i vanliga fall.

Mosa Solids är en granitkeramik med 12 olika kulörer, både neutrala och mer uttryckfulla kulörer. Plattan har små korn i utseendet vilket ger en djupare känsla.





700 m² projektutställning
Medborgarplatsen 25 Stockholm

Öppet vardagar 08.00-17.00
Ingen tidsbokning behövs



TEAM KAKELSPECIALISTEN PROJEKT

favoriter i projektsortimentet just nu



TOMMY HALLESTRAND

Ceramic project manager
th@kakelspecialisten.se

Neutra 6.0

Klassiska färger i kombination med stora format gör att den passar in både i det lilla badrummet som i hotell lobbyn.



MIA WASSBERG

Creative director manager
mia@kakelspecialisten.se

Serie *Evolution* samt *Scale* med dess enkla släta uttryck i fin mjuk färgskala och många storlekar och former är en favorit. Serien har många olika specialbitar hörnlistor och socklar i kakel vilket är svårt att hitta. Detta gör att serien passar alla möjliga projekt från såväl klassiska till moderna sammanhang, privat eller offentligt.



TOMAS ERIKSSON

Ceramic coordinator manager
te@kakelspecialisten.se



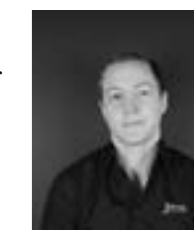
La Roche

NICKLAS ARELL

Ceramic coordinator manager
na@kakelspecialisten.se

Buildtech

Jag gillar Buildtech för att den känns som urtypen av byggkeramik och erbjuder nästan oändliga möjligheter för att skapa vackra keramiska ytor med olika kombinationer av kulörer, format och finish.



EN PROJEKTAVDELNING *med passion för kakel*

För dig som inte har möjlighet att besöka projektutställningen så går det utmärkt att se projektsortimentet på vår hemsida www.kakelspecialisten.se/arkitekt. Här kan du också beställa kostnadsfria prover på plattor du är intresserad av. Kakelspecialisten har marknadens största projektsortiment med flera tusen produkter och vi kan tyvärr inte visa allt på vår hemsida. Kontakta oss om du är på jakt efter något speciellt till ditt projekt så hjälper vi dig.

Telefon: 08-686 93 80
E-post: projekt@kakelspecialisten.se

KAKELINSPIRATION PÅ INSTAGRAM
[@kakelspecialistenprojekt](https://www.instagram.com/kakelspecialistenprojekt)



Varje år kör vi minst 3 events med olika kakelteman. Vill du få en inbjudan? Maila till event@kakelspecialisten.se

EN PARKETT MÖNSTRAD POOL

Claesson Koivisto Rune har skapat en extraordinär pool och ett poolhus med inspiration från franska parkettgolv. Allt är skapat med en speciadesignad klinker för just det här projektet.

Foto: Åke E:son Lind



Ett spa med två pooler har byggts intill en herrgård i södra Sverige. Arkitekt är Claesson Koivisto Rune.

Spaet har en inomhuspool för vintertid och en utomhus för sommaren. Utomhuspoolen sitter på ett podium och inomhuspoolen är dold inuti podiet så man kan säga att en pool sitter ovanpå den andra. De två spaområdena är varandras speglar. Utsidan är utskjutande medan insidan är ihålig, båda delar samma mönstrade koncept.

CKR har hämtat inspiration från Gustavianska (Neoklassiska) herrgårdar i allmänhet och parkettgolvsmönster från tiden speciellt. Konceptet är byggt på mönstret chevron (en fransk parkett).

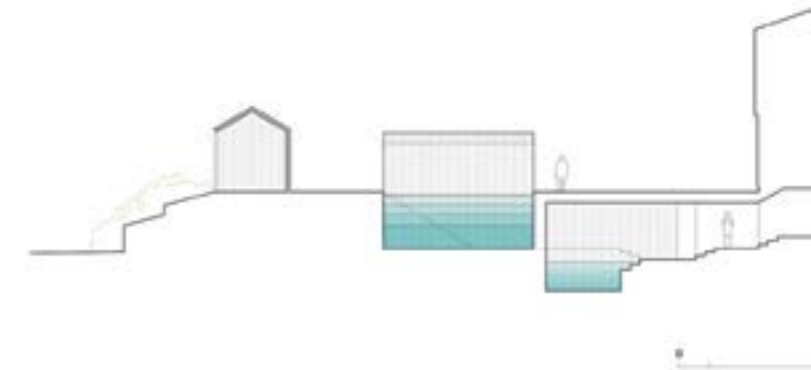
Trädäcket och den laserskurna klinkern har samma chevronmönster i olika storlekar. Två poolhus står på podiet bredvid utomhuspoolen. Det större huset ger tak åt ett utekök och en matplats. Det mindre och smalare huset döljer trapphuset ner till spaet inomhus.

Den överdimensionerade klinkern (i jämförelse med normala parketter) är vit som gör att de färgas turkosa ju djupare vattnet blir. Varje steg ned i poolen visar en djupare färgton av turkos.

Bastu och duschar finns bakom en mörkt tonad glasvägg vid inomhuspoolen. Hela spaletten är komplett med endast fyra material: Trä, kakel, vatten och glas. Chevronmönstret från trä läggs på kakel, förstärkt

och format av vatten och reflekterat av glas.

Kakelspecialisten Projekt har levererat den specialtillverkade klinkern i chevronformat (eller fiskbensmönster) utifrån arkitekternas önskemål. Klinkern tillverkas i Italien och tillhör serie Less men är specialsågad och laserskuren för att få den speciella formen och för att det skulle gå att lägga fiskbensmönster. Formatet finns inte i ordinarie sortiment. Less är en serie som för övrigt har den väldigt vita kulören som ibland är svår att hitta, ofta går vit klinker åt det grå hållet. Less är kritvit.





”The chevron pattern from wood is superimposed on tile, amplified and modulated by water and reflected by glass”

Claesson Koivisto Rune

new

*Just nu ser vi mycket
stenkänsla, mörka golv
och inspiration från
natursten och
cementplattor.*

RAWTECH

Stenkänsla

4 kulörer (white, dust, mud, coal)

Storlekar: 80x180, 80x240, 80x80, 40x80, 60x120, 30x60 cm

Passar på golv och vägg. På offentliga golv - tung gångtrafik.

STILE LIBERO

Inspiration från den italienska marmorn Ceppo di Gré som ursprungligen finns i Bergamo distriktet. Serien innehåller två storlekar 60x60 och 60x120 cm i kulören grey. Passar till golv och vägg, på golv i offentlig miljö med lätt gångtrafik.



new



μ

Holländska Mosa lanserar en ny klinkerserie μ som sägs interagera med tid och rum. Utseendet på klinkergolvet förändras under dagen i takt med att ljuset och skuggorna skiftar. Det bygger på förhållandet mellan färger, ljus och pigmenten i den keramiska plattan, vilket har noga studerats av Mosas designavdelning. De grekiska filosofernas visioner om just färg och ljus har inspirerat till klinker μ (MU, det är den tolfte bokstaven i det grekiska alfabetet).

Serien innehåller en storlek 60x60 cm och fyra kulörer (white, light grey, grey och brown).



CARDOSO

Inspiration från Cardosostenen som är blågrå och har mycket viner i ytan.
Storlek: 60x60, 60x120, 30x120, 45x90, 30x60, 30x30 cm + multiformat.
5 kulörer (corda, beige, grigia chiaro, grigio schuro, antracite)
Passar till golv och vägg, på golv i offentlig miljö - tung gångtrafik.

new



BLUE EMOTION

Inspiration från den belgiska kalkstenen Bluestone med sina naturliga skiftningar och starka stenkänsla.

Storlek: 60x60, 30x60, 45x90 cm och mosaik.

3 kulörer (dark, grey, light)

Passar till golv och vägg, på golv i offentlig miljö - tung gångtrafik.



LACCA (L'H)

Inspiration från lackerade trägolv som man kan hitta på teaterscener. Golv med repor, märken efter tejp och ett naturligt slitage.

Storlek: 60x60, 30x60, 80x80, 60x120 cm

4 kulörer (bianco, caffè, cenere, nero)

Passar till golv och vägg, på golv i offentlig miljö - lätt gångtrafik.



new



GENUS

Tillverkaren har kombinerat utseendet hos marmor tillsammans med sten.
Storlek: 60x60, 60x120, 30x60, 25x75, 120x120, 75x75 cm
3 kulörer (beige, black, white)
Passar till golv och vägg, på golv i offentlig miljö - tung gångtrafik.

ENCAUSTIC

Inspiration från klassiska cementplattor.
Storlek: 29,75x29,75 cm
2 kulörer (black, grey) + 3 olika mönster
Passar till golv och vägg, på golv i offentlig miljö - lätt gångtrafik.



DESIGNVECKAN I MILANO 2017



Genuint och handgjort

Kakelspecialisten samarbetar nu med New Terracotta. En portugisisk tillverkare av handgjort kakel. De erbjuder en modern kollektion av azulejos och glaserade handgjort kakel och klinker, allt tillverkas för hand av portugisiska hantverkare i fabriken som ligger söder om Porto. Portugisisk azulejos härstammar från 1200-talet och har en stark tradition i arkitektur och inredning, det vet alla som besökt landet. Sortimentet består av 104 olika kulörer och 15 storlekar och former. De erbjuder också ett specialsortiment med specialbitar, mönstrade plattor, reliefer och lister. Efterfrågan på material med ett genuint ursprung och hantverkskänsla är stor just nu.



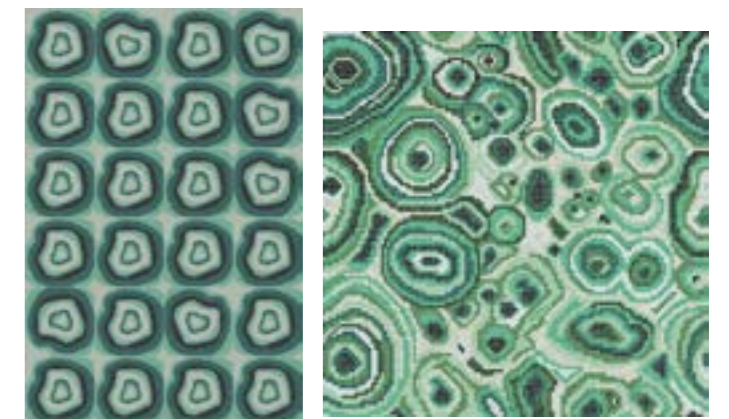
I Refins arkitektutställning, *Refin Studio* i Milano lanserades under veckan deras nya klinkerserie Twist. Serien är designad av den Milanobaserade desingstudion Studiopepe. Arianna Lelli Mami och Chiara di Pinto, kreativa chefer på Studiopepe hade även iscensatt utställningen under veckan, *The Secret tale of ceramics*. Eftersom delar av serien är inspirerad av NCS kulörer var NCS color en del av eventet.



REFIN Studio
Via Melone 2 Milano



Under veckan presenterade ABK ett nytt designkoncept *WIDE & style*, ceramic wallpaper. Det är storformatiga plattor med dekorativa mönster som för tankarna till tapeter med mönster från växtriket, Art Deco och grafik.



Under veckan presenterade Bisazza en ny mönsterkollektion i deras serie cementplattor. Kollektionen är designad av Fernando och Humberto Campana. Bisazza visade även nya mosaikmönster av Australienska inredningsdesignern Greg Natale. Båda kollektionerna är inspirerade av naturen och går bland annat i den gröna färgskalan.

BISAZZA Flagship Store
via Senato 2, Milano

TYG- & MATTKÄNSLA

Twist

En av de tydligaste trenderna i år när det gäller kakel och klinker är tyg- och mattinspirationen som nu syns hos flera tillverkare. Den här trenden syntes första gången för några år sedan men den här gången blickar tillverkarna mer åt tyger, mönster och stilar som ofta syns i den manliga världen. Här finns bland annat tweed, fiskben, kritstrecksrändigt, hundtand, tartan, plädar m.m. Som alltid när det handlar om tyger och mattor är känslan och kulörerna mjuka, varma och naturliga. Det speciella med många av dessa serier är att man lyckats återskapa en riktig mattstruktur på klinkerplattan och även som i serie Patchwork och Twist en känsla av stickat och vävt tyg.

Det finns fördelar med klinker om vi jämför med t ex riktiga mattor och det är bland annat att de tål väta och passar att sättas i våtrum. Ett annat är att de fungerar på offentliga golv och har mycket hög slittållighet, vissa klinkerserier som t ex Digitalart och Tailort kan du använda även på offentliga golv med tung gånggrafik som t ex i köpcentrum. (Noteras skall att självklart går det att lägga vissa typer av mattor även på offentliga golv).

Klinkerserie Twist lanserades under designveckan i Milano i april. **Twist**-kollektionen, designad för Refin av Arianna Lelli Mami och Chiara di Pinto, kreativ chef för Studiopepe, är inspirerad av tyg som vävts. Serien innehåller två olika mönster *Tailor* och *Tatami* och fem olika kulörer (svart, vitt, grått, beige och terracotta). De neutrala kulörerna är färgavstämda enligt NCS skalan. Serien innehåller två storlekar 60x60 och 30x60 cm.



Patchwork



Digitalart
Tailorart





Nanofactory 7.0



Tartan



Kilim

projekt



Foto: Mikael Axelsson

OBELISKEN 29

Lägenheter på Södermalm i Stockholm
Bänkskivor och stänkskydd i köken, marmor
Verde Guatemala
Arkitekt: Claesson Koivisto Rune

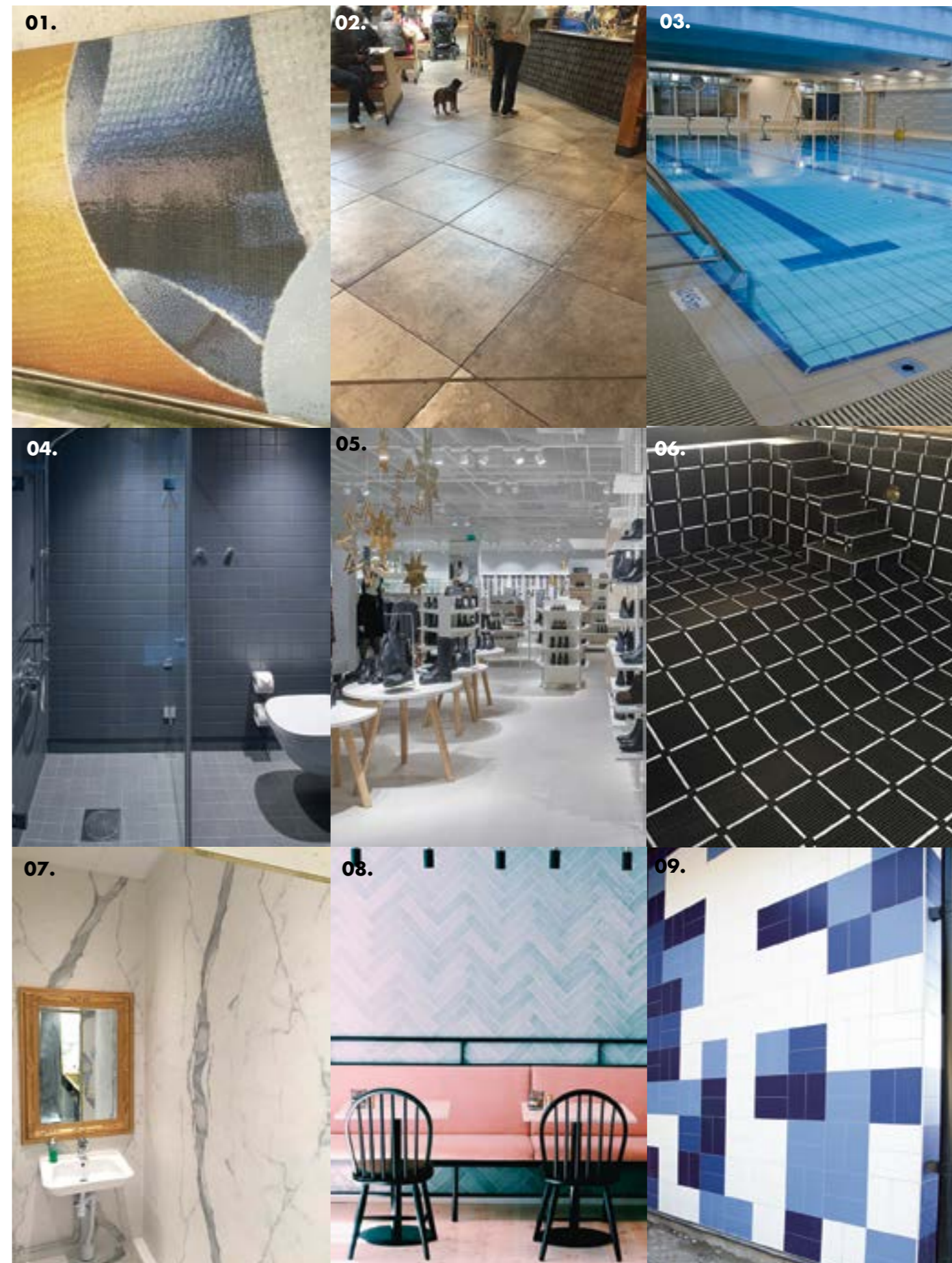
Burger King

i Danmark + Sverige
Klinker BK Brown, Brick Slips, Avroko

Kentucky Fried Chicken

i Sverige
Klinker Rawtech Coal 60x60 cm, Bloom
snow

- 01.** Citybanan. Konstnärlig utsmyckning Sunniva McAlinden. Bisazza mosaik Opus Romano.
- 02.** Teatern matscen. Ringens köpcentrum. Klinker La Roche. Arkitekt BAS
- 03.** Kronobergsbadet. 700 m² poolklinker och Sopro fästprodukter.
- 04.** Hotell Zander K, Norge. Arkitekt Claesson Koivisto Rune. Kaker Villeroy & Boch.
- 05.** Åhléns Mall of Scandinavia. 4.450 m² Klinker Cool 60x60 och 30x60 cm.
- 06.** Privat pool. Arkitekt Claesson Koivisto Rune Mosaik Villeroy & Boch. Bild: Pool & Plattentrepnad.
- 07.** Nalen restaurangoalett. Arkitekt ÅF. Calacatta Statuario 300x150 cm, 250 m²
- 08.** Restaurang Hava. Arkitekt Interior Nation. Kaker Cosmos Blue Ash 7,5x30 cm
- 09.** Fasad Hjortenbergsbadet, Nyköping. Arkitekt Trampolin arkitekter. 850 m² klinker 20x40 cm i 5 olika kulörer



På vår hemsida kan du se mer referenser och läsa mer om de olika projekten.

badrum



new



DET MÖBLERADE BADRUMMET

Under våren har tyska Duravit lanserat en ny badrumserie kallad LUV. Det är den danska designern Cecilie Manz som står bakom serien. "När jag ritade min design för Duravit såg jag från början en skål fylld med vatten på ett enkelt bord" säger Cecilie.

Designen är enkel, lågmäld och tidlös med en dov färgpalett i moderna naturkulörer med matta ytor. Porslinet har en ny glasyr designad av Cecile exklusivt för Duravit och finns i vitt, grått och sand med sidenmatt yta. När det gäller kulörerna Cecile har hämtat inspiration från den Skandinaviska naturen.

Kommoderna är konsolbord med justerbara ben och känns mer som en möbel än en kommod. De har också en sidenmatt yta i kulörerna vit, nordisk vit, taupe, stengrå, ljusblå och midnattsblå. De kan kombineras med bänkskivan i kvartssten eller amerikansk valnöt.

Kakelspecialisten kommer att visa delar av serien i ett badrum i butiken i Årsta Stockholm. Är du nyfiken på att höra om Cecile och hennes design för Duravit - titta på filmen på vår hemsida www.kakelspecialisten.se/arkitekt.

Bilder: Duravit

new



Mora One är en ny blandarserie designad av Thomas Sandell för Mora Armatur. "Allt började med att jag såg en vacker gammal pump på en gårdsplan i Mora. Högre och stolt. Precis detta ville jag åstadkomma med Mora One. En serie blandare som på ett stillsamt och elegant sätt berättar om användbarhet, skönhet och hållbarhet. Mora One har en tidlös design som kommer att växa med tiden, berättar Thomas.

I serien finns ett takduschet, en tvättställblandare och två köksblandare.



ECOTECH

Ecotech är en italiensk granitkeramik som består av upp till 70% av återvunnet material. Till exempel består plattan av restprodukter från tillverkning som brända och ej brända plattor som sorterats bort som defekta, här ingår även kasserat sanitetsporslin som toaletter m.m. Plattorna har ett naturtroget granitliknande utseende och tillverkas i fyra kulörer.

Ecotech är certifierad med bland annat EU:s miljömärkning Ecolabel och Greenguard.



**KAKEL
SPECIALISTEN**

Kakelspecialisten försöker aktivt arbeta för att bidra till en mer hållbar miljö. Keramiska plattor som Kakelspecialisten säljer är i grunden och ur ett hållbarhetsperspektiv ett gott exempel på en lämplig byggnadsprodukt med naturliga komponenter.

- Vi källsorterar vår eget avfall aktivt.

- Vi är medlemmar i FTI (Förpackning & Tidningsinsamling, fd. REPA)

- Vi hjälper våra proffs- och hantverkarskunder hantera sitt byggavfall.

- Vi använder främst tåg som speditionssätt vid import.

- Vi imporetar endast material från Europa, detta för att slipa långa transporter från Asien och Sydamerika.

- Våra papperskassar är FSC-certifierade.

plus mycket mer.

ACTIVE

Italienska Graniti Fiandre har ett system som kallas *Active & Active Clean Air & Antibacterial Ceramic* och är den senaste formen av keramik som hjälper till att rena luften som vi andas. 1000 m² *Active Clean Air & Antibacterial Ceramic* har samma fördelaktiga effekt som 300 träd (220 m² blad). Sätter du klinker som utomhusbeklädnad med ACTIVE-plattor är de smutsavvisande eftersom



fotokatalysning hindrar smog från att sätta sig på fasaden. Detta eliminerar praktiskt taget helt behovet av att använda rengöringsmedel. En enkel skur och regnet kommer att torka fasaden ren.

Hur är allt detta möjligt?

Det är tack vare verkningen av titandioxid (TiO₂) som appliceras på plattorna vid hög temperatur. Genom enkel exponering för ljus aktiveras fotokatalysprocessen, som sköter produktens bakteriedödande egenskaper

Läs mer på vår hemsida.

Kakelspecialisten är medlem i Sweden Green Building Council. Det är vi för att kunna ta del av den expertis de har inom hållbart byggande. Så här beskriver de sitt arbete:

"Sweden Green Building Council är Sveriges ledande organisation för hållbart samhällsbyggande. Vi arbetar aktivt för en god bebyggd miljö där hållbara lösningar efterfrågas och premieras. Våra medlemmar är företag och organisationer som arbetar med samhällsbyggande. Tillsammans vill vi utveckla och påverka bebyggelsen så att den blir mer hållbar. Vi vill skapa bättre byggnader och platser som ger människor sunda miljöer att leva, arbeta och leka i."

Läs mer på www.sgbc.se



Innovativt badrumskoncept för studentbostäder i Köpenhamn - Sølvgade

Sølvgade 40 är en av de mest välkända byggnaderna i centrala Köpenhamn. Den här byggnaden ägdes tidigare av DSB (Danmarks statliga järnvägsbolag) och lämnades helt år 2013 efter att det sålts till Ejendoms Selskabet Norden. Under drygt 150 år, från det att det färdigställdes 1771 till dess att DSB förvärvade komplexet för kontorsanvändning 1926, fungerade komplexet som militärkaserner. Nu är det ett attraktivt studentboende med historisk karaktär och arkitektoniska förtjänster som ligger mitt i centrala Köpenhamn.

Under projektet var flera företag engagerade i renoeringen av byggnaden för att göra den användbar som en "hygge" (trevlig, mysig) studentfastighet. Ännu en utmaning var att hitta en kompromiss mellan kraven för studenterna och att behålla byggnadens DNA. Badrummet och köket var en särskilt utmanande uppgift, eftersom konstruktionen av byggnadens bottenvåning inte skulle ändras. Därför gick det inte att använda konventionella lösningar.

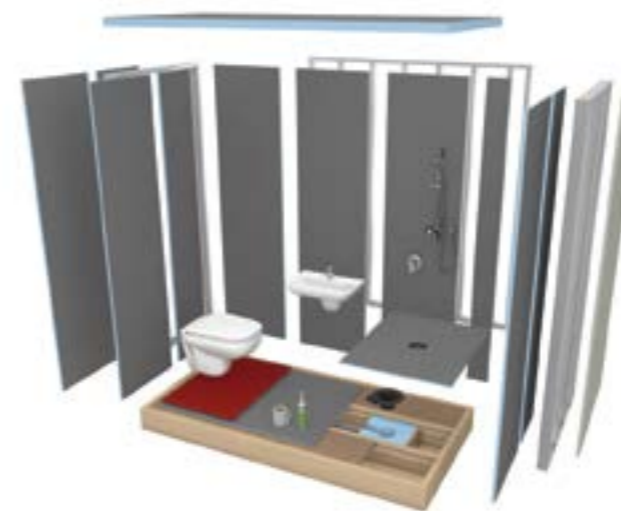


Under projektet var flera företag engagerade i renoeringen av byggnaden för att göra den användbar som en "hygge" (trevlig, mysig) studentfastighet. Ännu en utmaning var att hitta en kompromiss mellan kraven för studenterna och att behålla byggnadens DNA. Badrummet och köket var en särskilt utmanande uppgift, eftersom konstruktionen av byggnadens bottenvåning inte skulle ändras. Därför gick det inte att använda konventionella lösningar.

SNABBT OCH ENKELT

Förutom den helt uppenbara fördelen med att avlopp etc. kunde dras ovanpå det befintliga golvet, innebar valet av wedis lösning också att kabinen blev mycket lättare än vad den skulle ha blivit med till exempel en betonglösning.

En stor fördel med wedi-systemet är att produkterna kan anpassas och monteras delvis. Detta gjorde att installationen av alla våtrum kunde slutföras i raketfart; det tog omkring sex månader från början till slut.



MER ÄN 30 ÅRS ERFARENHET

Det är avgörande att ha ett 100 % pålitligt tätningssystem i badrummet – särskilt när det gäller duschkar med lutning. wedi har 30 års erfarenhet av att framgångsrikt bygga våtrum. Dessutom är systemet godkänt och certifierat enligt kraven i ETAG 022. Därmed gav användningen av wedis våtrumssystem ett verkligt mervärde och var en avgörande del i att säkerställa en säker installation och en kort installationstid.



new

Spanska Apavisa lanserar nu en kollektion med storformatig klinker. De är 260 cm höga vilket skiljer sig från övrigt på marknaden då standard oftast ligger på 240 cm.

Kakelspecialisten lanserar i höst ett eget koncept för just storformatiga plattor - missa inte det!

Telefon: 08-686 93 80

E-post: projekt@kakelspecialisten.se

www.kakelspecialisten.se/arkitekt

Instagram: @kakelspecialistenprojekt

Projektutställning: Medborgarplatsen 25 Stockholm

PROJEKT **KAKEL**
SPECIALISTEN